

ILHA DO PORTO SANTO

Mix de produção - 12 meses 32,0 GWh

Eólica: 5,0%
Fotovoltaica: 11,6%
Térmica (Diesel): 83,4%

MIX DE PRODUÇÃO MENSAL, POR ORIGEM (GWh)

	jan/16	fev/16	mar/16	abr/16	mai/16	jun/16	jul/16	ago/16	set/16	out/16	nov/16	dez/16
Eólica	0,1	0,2	0,1	0,2	0,1	0,1	0,2	0,2	0,1	0,1	0,1	0,2
Fotovoltaica	0,2	0,2	0,3	0,3	0,4	0,4	0,4	0,4	0,4	0,3	0,2	0,2
Térmica (Diesel)	1,8	1,6	1,8	1,7	2,1	2,6	2,8	3,3	2,8	2,4	1,9	1,9

MIX DE PRODUÇÃO MENSAL, POR ORIGEM (%)

	jan/16	fev/16	mar/16	abr/16	mai/16	jun/16	jul/16	ago/16	set/16	out/16	nov/16	dez/16
Eólica	4,6%	7,7%	5,0%	7,2%	5,6%	3,3%	4,6%	4,0%	2,5%	4,0%	5,6%	8,3%
Fotovoltaica	9,8%	11,2%	12,7%	14,7%	14,3%	12,2%	11,6%	10,8%	11,6%	10,6%	10,9%	8,7%
Térmica (Diesel)	85,5%	81,1%	82,2%	78,1%	80,1%	84,5%	83,8%	85,1%	85,9%	85,5%	83,5%	83,0%

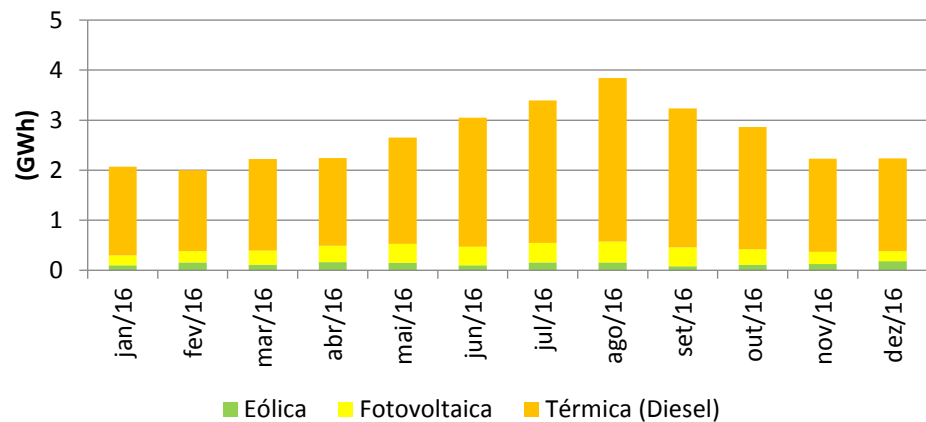
EMISSIONES MENSUAIS DE CO₂ (ton)

Origem - Térmica	jan/16	fev/16	mar/16	abr/16	mai/16	jun/16	jul/16	ago/16	set/16	out/16	nov/16	dez/16
CO ₂ (ton)	1 142	1 046	1 179	1 127	1 369	1 662	1 834	2 109	1 791	1 577	1 200	1 196

EMISSIONES ESPECÍFICAS, REFERIDAS AO MIX DE PRODUÇÃO MENSAL

	jan/16	fev/16	mar/16	abr/16	mai/16	jun/16	jul/16	ago/16	set/16	out/16	nov/16	dez/16
CO ₂ (g/kWh)	551,7	522,9	530,3	503,5	516,5	545,2	540,5	549,1	554,2	551,2	538,3	535,3

Evolução da emissão mensal, por origem



Evolução da emissão mensal de CO₂

