

**RAM****Mix médio de produção - 12 meses** 861,7 GWh

Hídrica: 12,2%

Eólica: 9,8%

Fotovoltaica: 3,9%

RSU-Resíduos Sólidos Urbanos: 4,1%

Térmica (Gás Natural) 14,0%

Térmica (Diesel): 56,0%

**MIX DE PRODUÇÃO MENSAL, POR ORIGEM (GWh)**

	jan/16	fev/16	mar/16	abr/16	mai/16	jun/16	jul/16	ago/16	set/16	out/16	nov/16	dez/16
Hídrica	9,7	10,4	10,3	16,8	10,7	4,5	2,9	1,8	1,3	6,0	15,8	14,8
Eólica	4,6	7,2	7,6	8,4	8,2	6,0	7,5	6,5	7,1	5,0	6,8	9,1
Fotovoltaica	1,9	2,4	2,7	2,6	3,2	3,6	4,0	3,8	3,2	2,4	2,0	1,7
RSU	3,1	3,6	3,3	3,1	3,2	2,8	2,4	3,5	3,9	3,8	0,0	2,8
Térmica (Gás Natural)	10,6	7,1	8,1	5,5	8,0	10,5	11,7	13,3	13,3	12,1	9,9	10,6
Térmica (Diesel)	41,1	34,7	37,2	30,9	35,8	43,3	47,9	51,4	47,4	45,2	34,4	33,6

**MIX DE PRODUÇÃO MENSAL, POR ORIGEM (%)**

	jan/16	fev/16	mar/16	abr/16	mai/16	jun/16	jul/16	ago/16	set/16	out/16	nov/16	dez/16
Hídrica	13,6%	15,9%	14,8%	25,0%	15,4%	6,4%	3,7%	2,2%	1,7%	8,0%	22,9%	20,4%
Eólica	6,4%	11,0%	11,0%	12,5%	11,9%	8,5%	9,8%	8,1%	9,3%	6,7%	9,9%	12,6%
Fotovoltaica	2,6%	3,7%	3,9%	3,8%	4,6%	5,1%	5,3%	4,7%	4,2%	3,2%	2,9%	2,4%
RSU	4,4%	5,5%	4,7%	4,6%	4,6%	4,0%	3,2%	4,3%	5,1%	5,1%	0,0%	3,8%
Térmica (Gás Natural)	14,9%	10,8%	11,7%	8,2%	11,6%	14,8%	15,3%	16,6%	17,5%	16,3%	14,4%	14,6%
Térmica (Diesel)	57,9%	53,0%	53,8%	45,9%	51,9%	61,2%	62,7%	64,0%	62,2%	60,7%	49,9%	46,2%

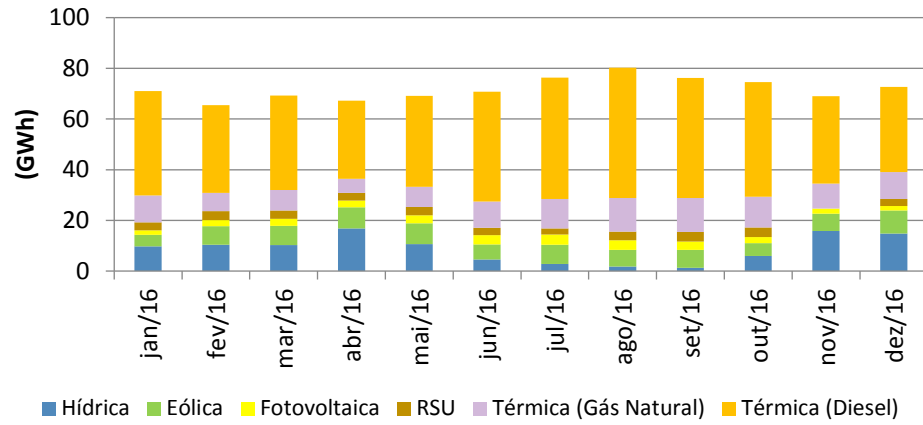
**EMISSIONES MENSUAIS DE CO<sub>2</sub> (ton)**

	jan/16	fev/16	mar/16	abr/16	mai/16	jun/16	jul/16	ago/16	set/16	out/16	nov/16	dez/16
CO <sub>2</sub> (ton.)	32 921	27 943	29 651	24 466	28 631	33 991	37 034	40 762	38 560	36 692	25 705	27 765

**EMISSIONES ESPECÍFICAS, REFERIDAS AO MIX DE PRODUÇÃO MENSAL, NA RAM**

	jan/16	fev/16	mar/16	abr/16	mai/16	jun/16	jul/16	ago/16	set/16	out/16	nov/16	dez/16
CO <sub>2</sub> (g/kWh)	463,8	426,6	428,4	363,8	414,4	480,5	485,2	508,0	506,1	492,1	372,8	382,2

**Evolução da emissão mensal, por origem**



**Evolução da emissão mensal de CO<sub>2</sub>**

